

Администрация Лихославльского района Тверской области

Схема размещения рекламных конструкций

2014

Пояснительная записка

В соответствии с Федеральным законом от 13.03.2006 г. №38-ФЗ «О рекламе» пункта 5.8 статьи 19 Органы местного самоуправления муниципальных районов и городских округов утверждают схемы размещения рекламных конструкций на земельных участках независимо от форм собственности, а также на зданиях или ином недвижимом имуществе, находящихся в собственности субъектов Российской Федерации или муниципальной собственности.

Схема размещения рекламных конструкций является документом, определяющим места размещения рекламных конструкций, типы и виды рекламных конструкций, установка которых допускается на данных местах, а также должна обеспечивать соблюдение внешнего архитектурного облика сложившейся застройки, градостроительных норм и правил, требований безопасности дорожного движения.

При разработке схемы рекламных конструкций была проведена работа по изучению рынка рекламы на территории Лихославльского района. и проведен анализ существующих и поиск новых мест размещения рекламы. В ходе работы было установлено, что на территории Лихославльского района очень низкий уровень распространения рекламных конструкций. В настоящее время существует всего 2 рекламные конструкции (щитовые конструкции). В целях развития были запрошены новые места размещения рекламных конструкций, согласованные с собственниками имущества, к которым присоединяется данная рекламная конструкция.

Разработка схемы размещения рекламных конструкций осуществлялась в соответствии с требованиями:

-Градостроительного кодекса РФ

- Земельного кодекса РФ

-Федерального закона от 13.03.2006 №38 –ФЗ «О рекламе»

-Федерального закона от 07.05.2013 №98-ФЗ «О внесении изменений в Федеральный закон «О рекламе» и отдельные законодательные акты Российской Федерации»

- Постановление Правительства Тверской области №367-пп от 06.08.2013 года «Об утверждении Порядка согласования схем размещения рекламных конструкций и вносимых в них изменений»

-ГОСТ Р 52044-2003 «Наружная реклама на автомобильных дорогах и территориях городских и сельских поселений. Общие технические требования к средствам наружной рекламы. Правила размещения»

Схема размещения рекламных конструкций и вносимые в нее изменения подлежат предварительному согласованию с уполномоченным органом исполнительной власти соответствующего субъекта Российской Федерации. Схема размещения рекламных конструкций и вносимые в нее изменения подлежат опубликованию в порядке, установленном для официального опубликования муниципальных правовых актов, и размещению на официальном сайте органа местного самоуправления муниципального района в информационно-телекоммуникационной сети «Интернет».

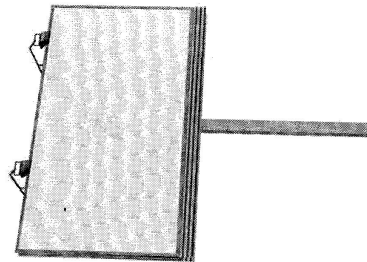
Схема размещения рекламных конструкций предполагает упорядочивание механизма размещения конструкций:

- полностью исключается возможность самовольного размещения рекламы владельцев рекламных конструкций;
- передается в ведение органам местной власти, которые получают право решать, где будет размещаться реклама;
- упрощается процедура демонтажа рекламных конструкций, которая так же позволяет более эффективно бороться с незаконным размещением рекламы.
- сохранение в неизменном виде архитектурных композиций, улучшение внешнего вида поселения.

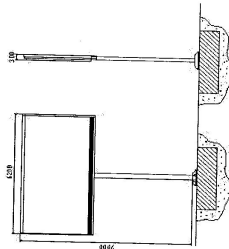
Ответственное лицо за эксплуатацию рекламных конструкций и за их безопасность: заведующий отделом архитектуры и градостроительства администрации Лихославльского района Лопаков Р.И.

Типы рекламных конструкций, используемые на территории Лихославльского района

ЩИТОВЫЕ УСТАНОВКИ 6 X 3 м

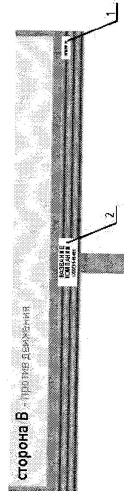
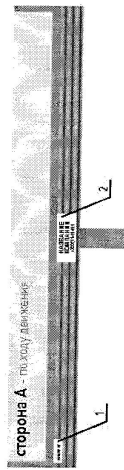


Литературно-художественная
Ширина - 4200 мм
Высота - от 7000 мм до 10000 мм
Высота опорной стойки - от 4000 мм до 8000 мм
Размер рекламного изображения 6000х3000 мм
Техническое описание: 2-х или 3-х сторонняя конструкция, установленная на собственной опоре
Крепеж: металлический швеллер



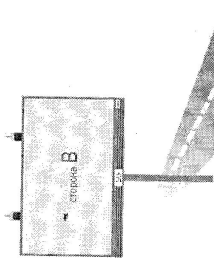
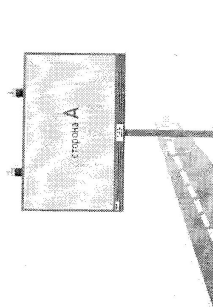
Опорная стойка: профильная труба прямоугольного или круглого сечения
Формат: стандартный
Оснащение: закрученный материал
Область применения: внутренняя или внешняя подсветка
Тип конструкции: вывеска, вывеска-постер, вывеска-плотина, вывеска-плотина
Цвет конструкции: RAL 7015

ЩИТОВЫЕ УСТАНОВКИ 6 X 3 м

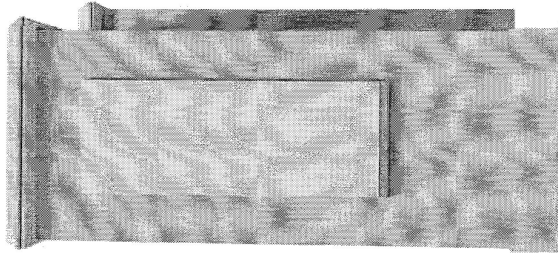


№	Вид таблички	Размер таблички, мм	Цвет таблички	Содержимое	Цвет шрифта
1	Информационная табличка по маршруту	300х60	Белый	Белый	Черный
2	Вспомогательная табличка	300х60	Белый	Белый	Черный

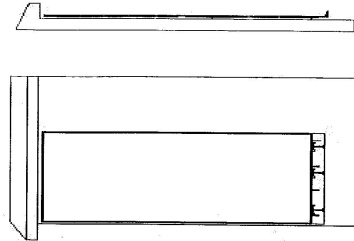
Примечание:
• Табличка с номером рекламной конструкции по городскому реестру должна располагаться со стороны проезжей части:
- слева - на стороне «до» - по ходу движения транспорта
- справа - на стороне «против» - по ходу движения транспорта



3.8 НАСТЕННЫЕ ПАННО

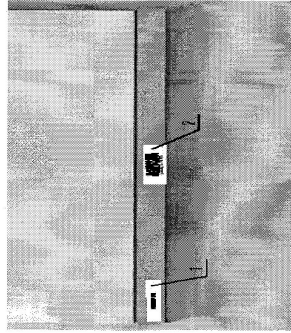


Габариты конструкции: определяются габаритами плоскости глухой стены здания и ее несущей способностью
 Техническое описание: односторонняя конструкция в виде плоскостной рамы или короба с задней стеной, установленная на плоскости глухой стены здания, не имеющей оконных проемов и архитектурных деталей
 Каркас: металлическая рамная конструкция



Крепление: анкерная система
 Смена изооборужений: виниловое полотно, электронный носитель
 Освещение: внутренняя или внешняя подсветка
 Цвет каркаса конструкции: RAL 7015

3.8 НАСТЕННЫЕ ПАННО

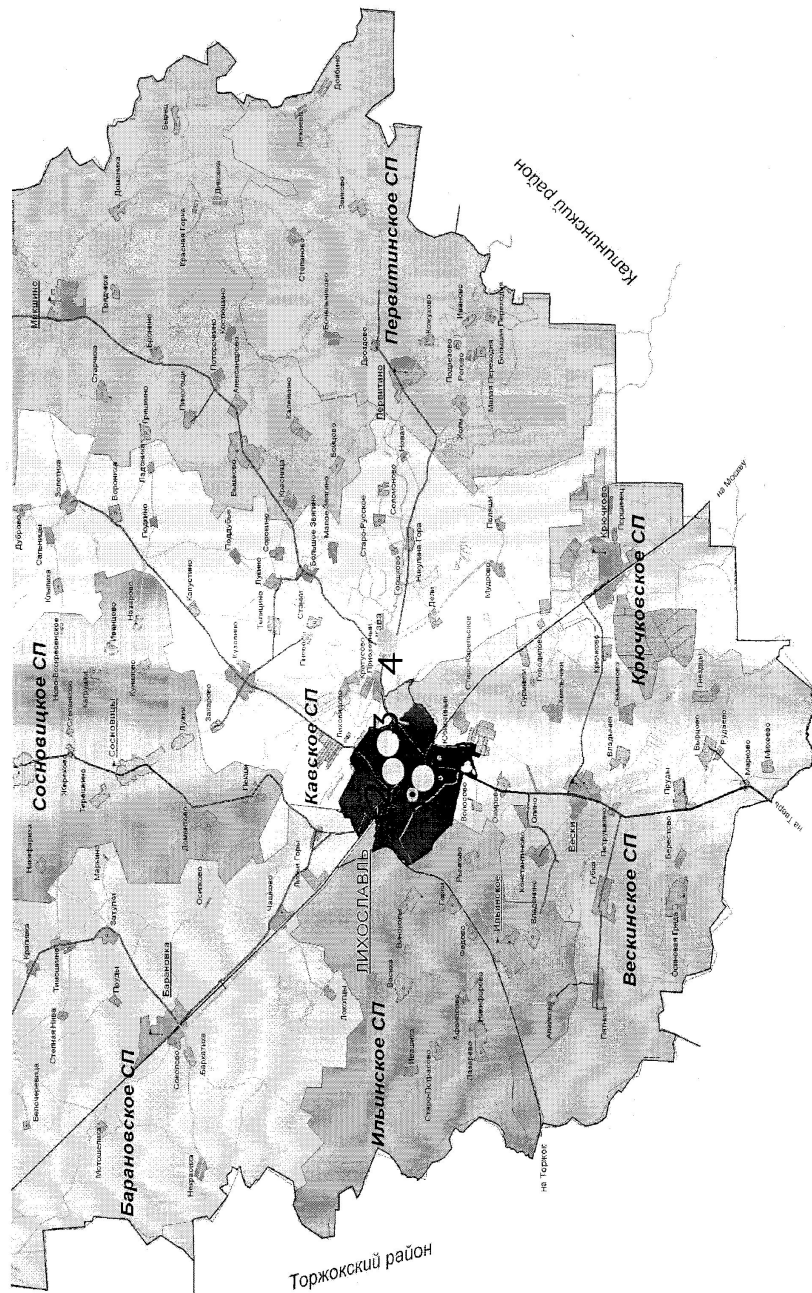


№	Содержание	Размер листов по ширине, мм	Размер листов по высоте, мм	Цвет панели	Высота панели, мм	Высота панели, мм	Высота панели, мм
1	Исходный материал	1400х240	900х140	Белый	140	90	Чёрный
2	Вспомогательный материал	1200х240	900х140	Белый	Затемнение: 20, страница 48	Затемнение: 18, страница 22	Чёрный

Адресный реестр рекламных конструкций Лихославльского района Тверской области

№ п/п	Адрес установки и эксплуатации рекламной конструкции (далее РК)	Номер РК по альбому схемы	Вид РК	Тип РК	Размер РК	Кол-во сторон РК	Общая площадь информацио нного поля РК, кв.м	Собственник или законный владелец имущества, к которому присоединяется РК	Кадастровый номер участка	Планируемые ежегодные поступления в бюджет муниципального образования по договорам на установку и эксплуатацию РК, руб.	Стартовая цена торгов на право заключения договора на установку и эксплуатацию РК, руб.	Планируе мые налоговые поступлен ия от РК, руб.	Кадастровый номер участка
1	г. Лихославль, ул. Первомайская, д.14 (напротив общественного здания №2) (существующая)	3.6-2	Наружная	Щитовая установка	3*6	2	36	Земли общего пользования	69:19:070113:01	16200	1620	3400	69:19:070113:01
2	г. Лихославль, ул. Лихославльская, напротив д.15(существующая)	3.6-2	Наружная	Щитовая установка	3*6	2	36	Земли общего пользования	69:19:0070134:631	16200	1620	3400	69:19:0070134:631
3	г. Лихославль, пер. Свободный д.6 (проектируемая)	3.8	Наружная	Настенное панно	3*6	1	18	Управляющая компания "ЖКХ-Сервис"	69:19:0070134:69	8100	810	1700	69:19:0070134:69
4	д. Кава, напротив д.57 (проектируемая)	3.6-2	Наружная	Щитовая установка	3*6	1	18	Земли общего пользования	69:19:0230401	16200	1620	3400	69:19:0230401

Область размещения рекламных конструкций



Альбом схемы рекламных конструкций

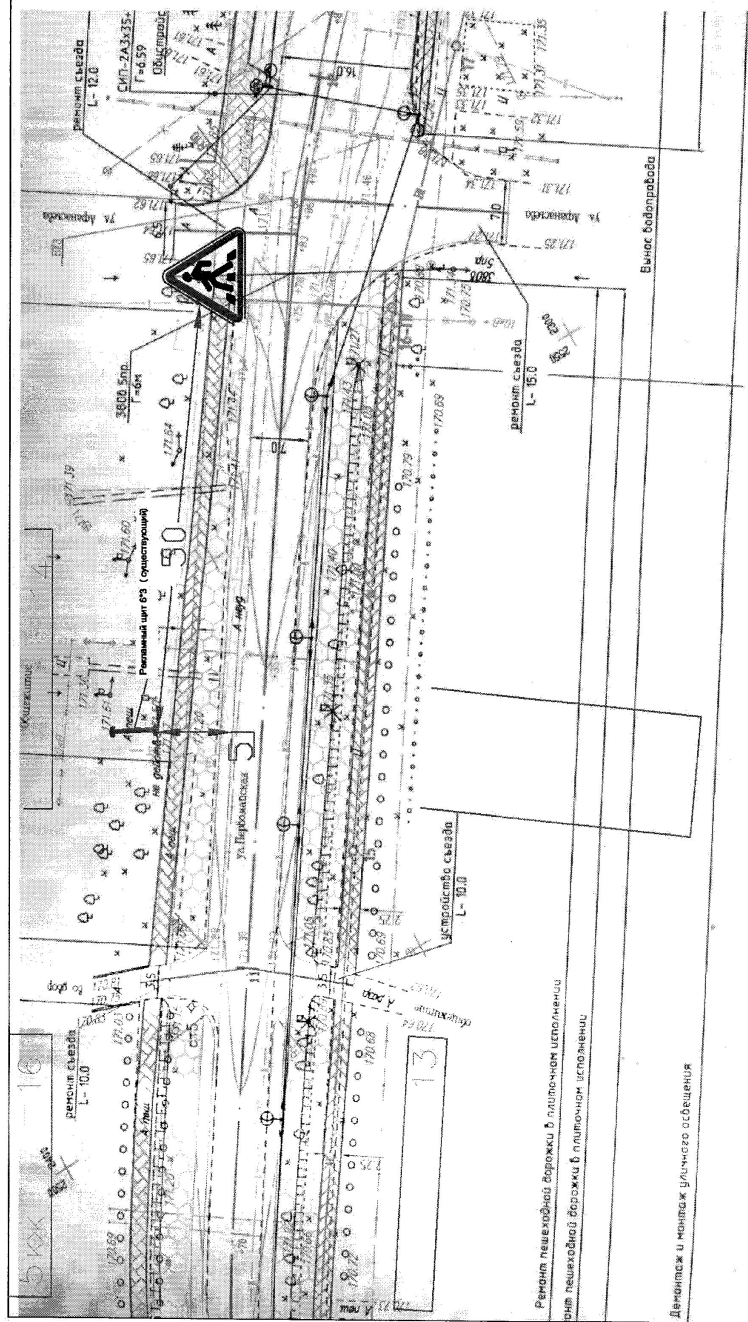
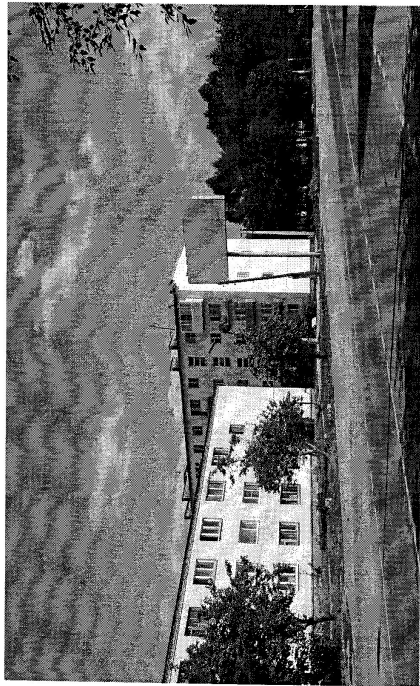
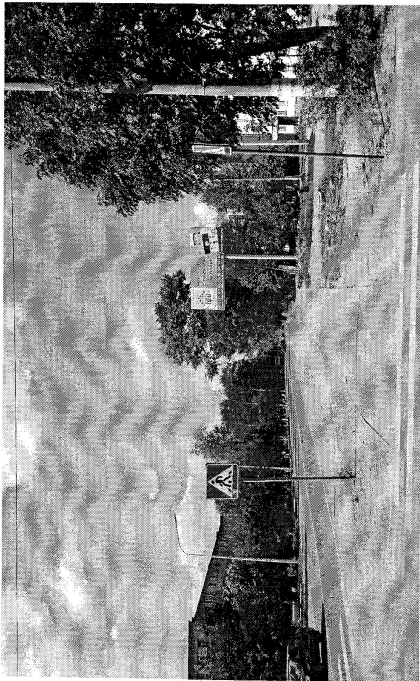
Страница №1

Включает в себя :

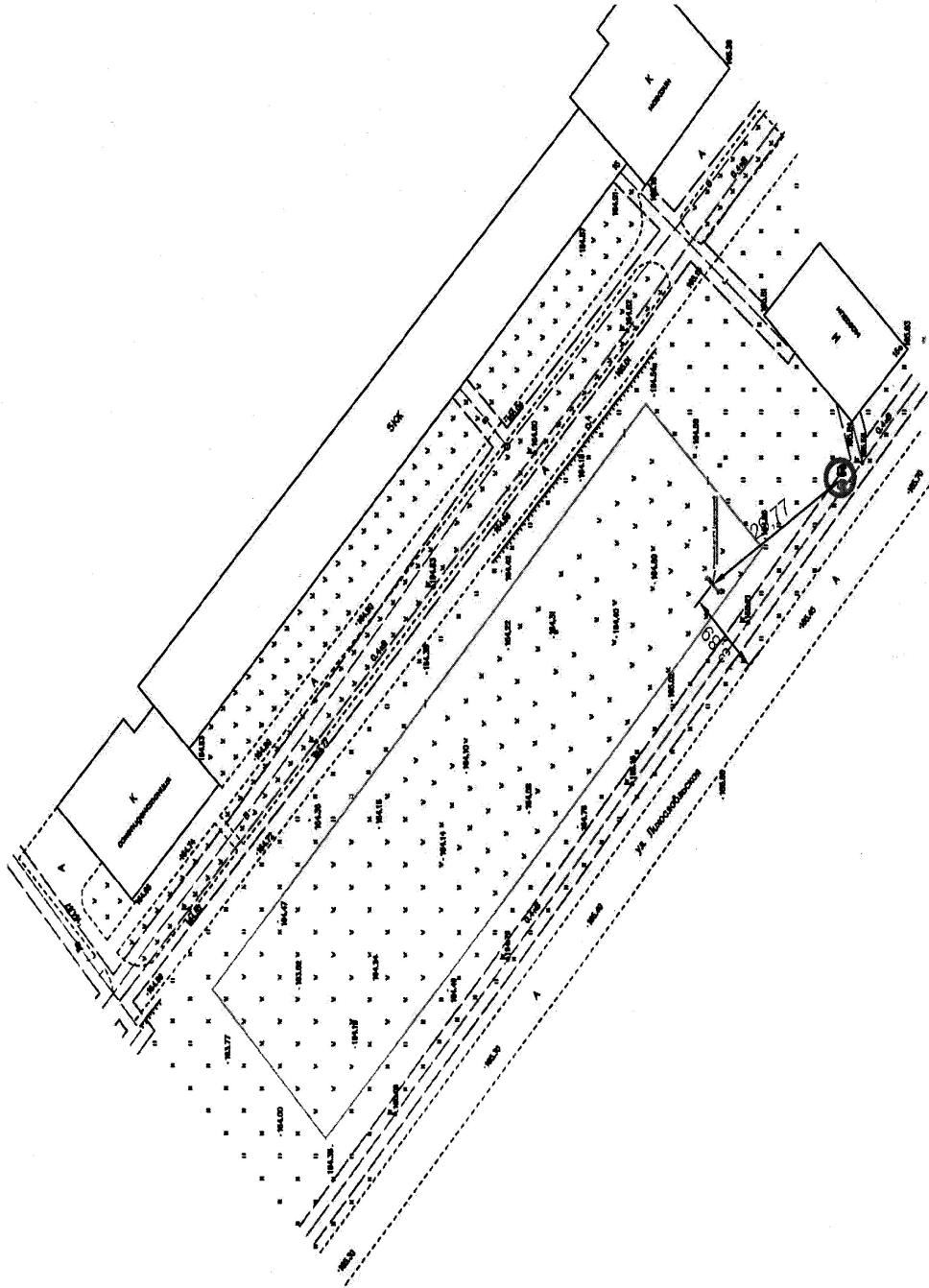
1. Фотоонтаж – 2шт

2. Место расположения на картографической основе

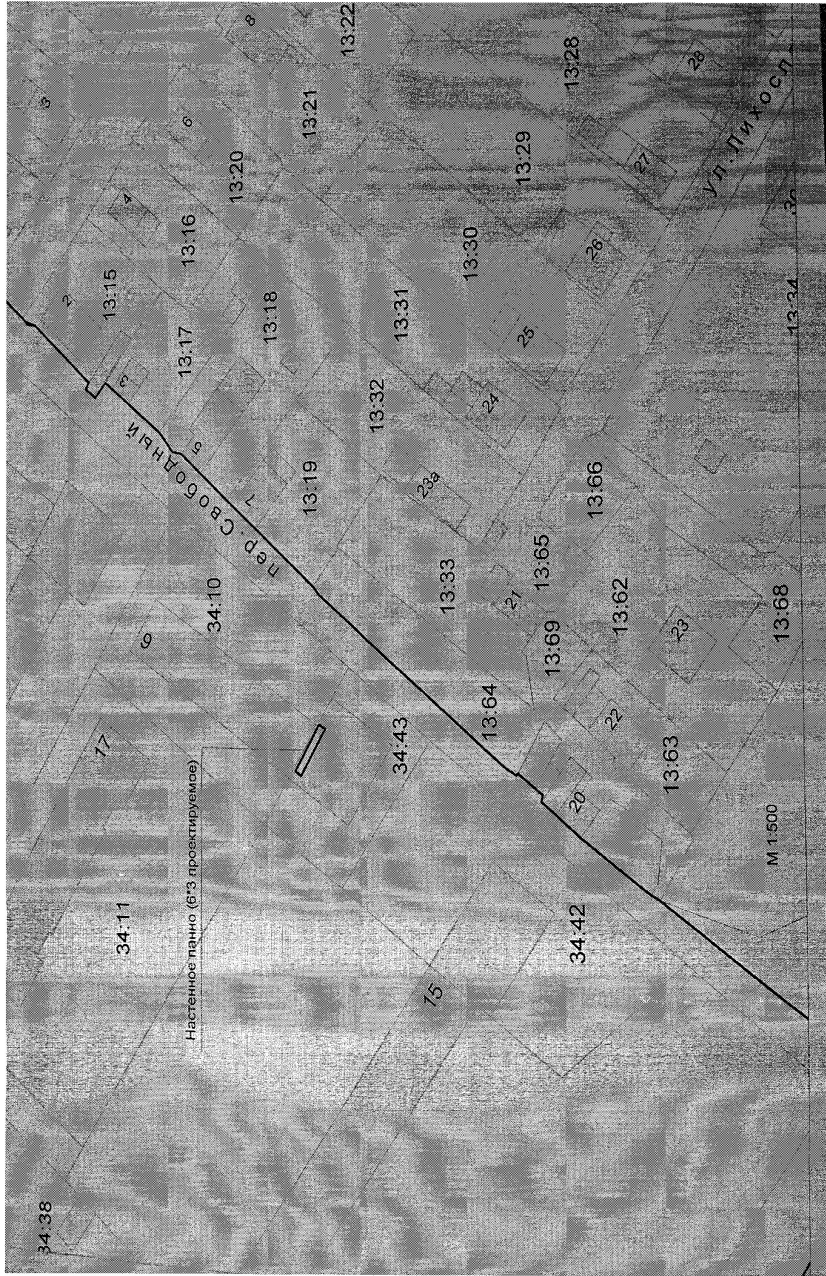
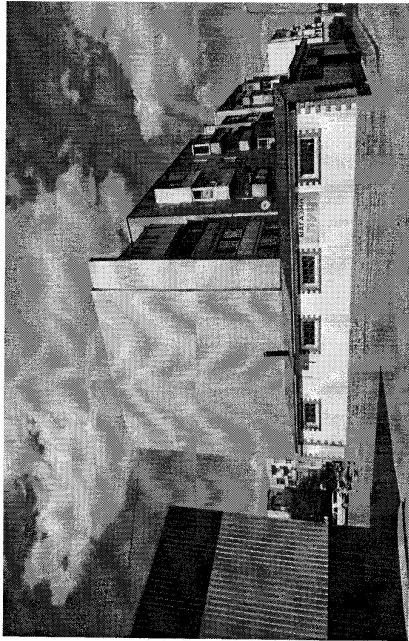
3. Таблица с указанием технических характеристик, наименования и места расположения. Выполнено в масштабе 1:500



№ Рекламной конструкции	Наименование рекламной конструкции	Площадь рекламного поля	Количество сторон	Адрес установки рекламной конструкции
1	Щитовая установка 6*3м	36кв.м.	2	Г. Лихославль, ул. Первомайская, д.14, напротив общежития №2
Техническое описание				
Технические характеристики				
Ширина	6200	Вид	2-х сторонняя конструкция, на собственной опоре	
Высота	От 7000мм до 11000мм	Каркас	Металлический швеллер	Облицовка
Высота опоры	От 4000 до 800мм	Опорная стойка	Профильная труба	Типы изображений
Площадь изображения	3000*6000	Фундамент	Заглубляемый	Цвет
			Освещение	Внешняя подсветка
				Композитный материал
				Бумажный постер
				RAL 7015(серый)



№ Рекламной конструкции	Наименование рекламной конструкции	Площадь рекламного поля	Количество сторон	Адрес установки рекламной конструкции
2	Щитовая установка 6*3м	36кв.м.	2	Г. Лихославль, ул. Лихославльская, напротив д.15
Технические характеристики				
Габариты				
Ширина	6200	Вид	2-х сторонняя конструкция, на собственной опоре	
Высота	От 7000мм до 11000мм	Каркас	Металлический швеллер	Освещение
Высота опоры	От 4000 до 800мм	Опорная стойка	Профильная труба	Облицовка
Площадь изображения	3000*6000	Фундамент	Заглубленный	Типы изображений
				Цвет
				RAL 7015(серый)



№ Рекламной конструкции	Наименование рекламной конструкции	Площадь рекламного поля	Количество сторон	Адрес установки рекламной конструкции
3	Настенное панно (6*3)	18 кв.м.	1	Г. Лихославль, ул. Лихославльская, напротив д.15
Технические характеристики				
Техническое описание				
Ширина	3000мм	Вид	Односторонняя конструкция в виде плоскостной рамы	
Высота	6000мм	Каркас	Металлическая рамная конструкция	
Высота опоры	-	Крепление	Анкерная система	
Площадь изображения	3000*6000	Фундамент	-	
			Освещение	Внешняя и внутренняя подсветка
			Облицовка	-
			Типы изображений	Бумажный постер
			Цвет	RAL 7015(серый)

Альбом схемы рекламных конструкций

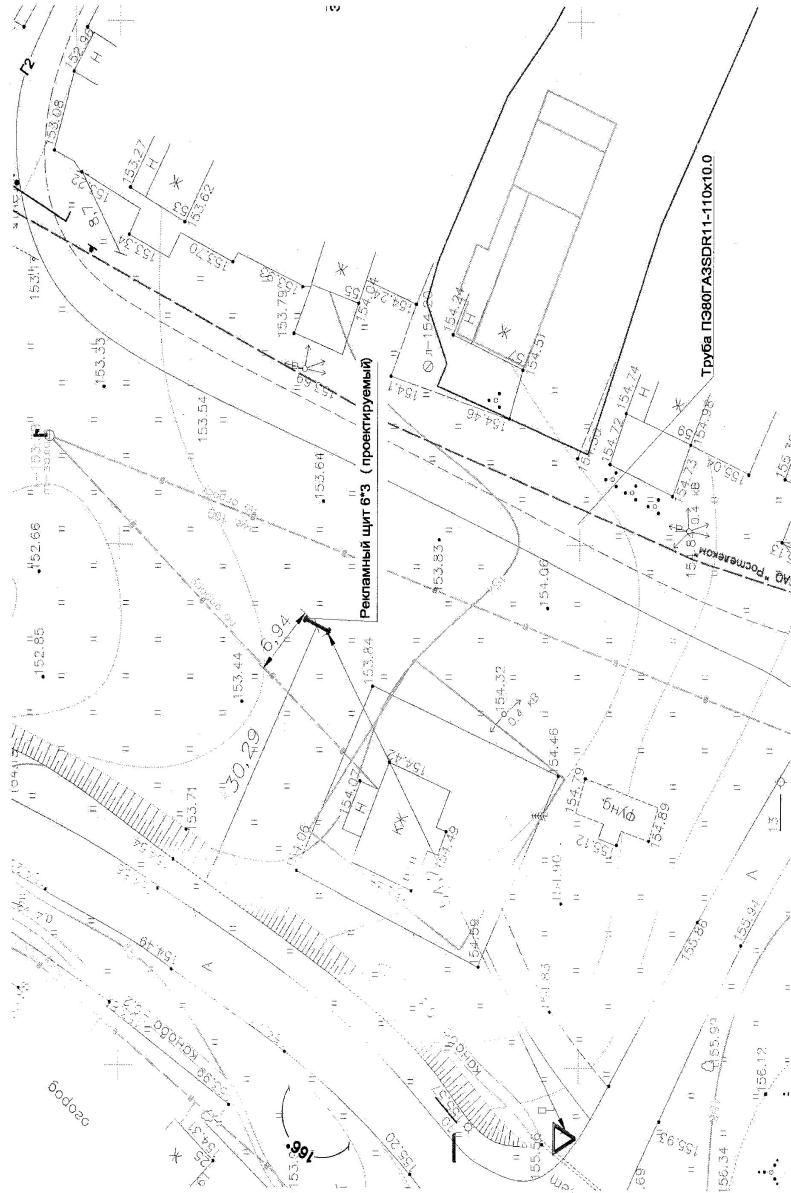
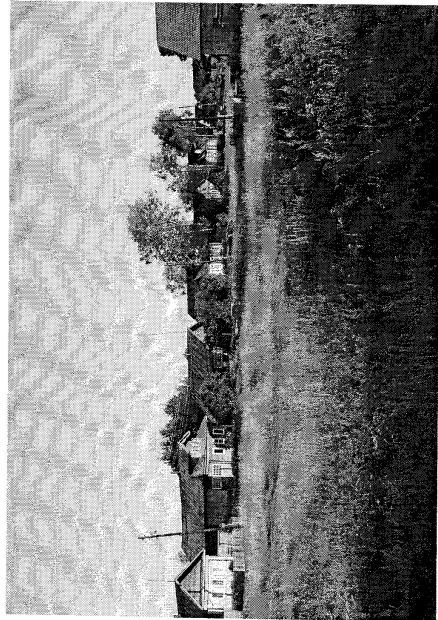
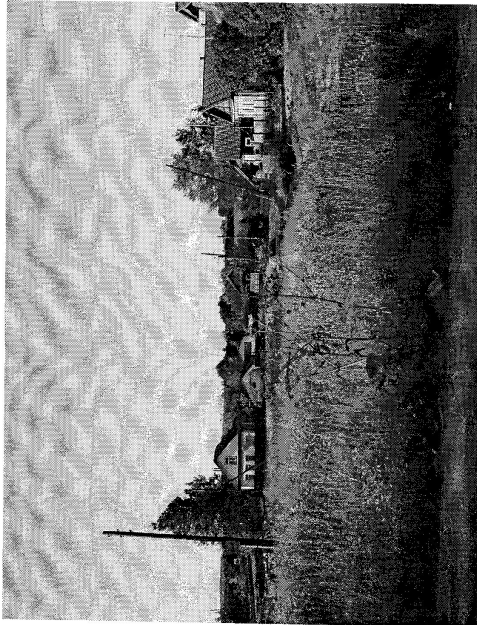
транца №4

Включает в себя :

1. Фотоонтаж – 2шт

2. Место расположения на картографической основе

3. Таблица с указанием технических характеристик, наименования и места расположения. Выполнено в масштабе 1:500



№ Рекламной конструкции	Наименование рекламной конструкции	Площадь рекламного поля	Количество сторон	Адрес установки рекламной конструкции
4	Щитовая установка 6*3м	36кв.м.	2	Д. Кава, напротив д.57
Технические характеристики				
Габариты	Техническое описание			
Ширина	6200	Вид	2-х сторонняя конструкция, на собственной опоре	
Высота	От 7000мм до 11000мм	Каркас	Металлический швеллер	Освещение
Высота опоры	От 4000 до 800мм	Опорная стойка	Профильная труба	Облицовка
Площадь изображаемая	3000*6000	Фундамент	Заглубленный	Типы изображений
				Бумажный постер
				Цвет
				RAL 7015(серый)

Типы рекламных конструкций

тип конструкции	наименование конструкции	назначение конструкции	вид конструкции	описание конструкции
1.1	№	●		Скамья уличная с рекламным модулем на конструктивных элементах лавы. Размер рекламного изображения: 1500х400 мм
1.2	№	●		2х сторонняя конструкция, устанавливаемая на конструктивных элементах остановочного павильона. Размер рекламного изображения: 1200х1800 мм
2.2-1	№	●		2х сторонняя конструкция, устанавливаемая на собственном основании с конструктивными фундаментами. Размер рекламного изображения: 1500х1500 мм
2.3	№	●		2х сторонняя конструкция. Размер рекламного изображения: 2000х1400 мм
3.1	№	●		2х сторонняя конструкция, устанавливаемая на собственной опоре. Размер рекламного изображения: 1200х1800 мм
3.2	№	●		2х сторонняя конструкция, устанавливаемая на собственной опоре. Размер рекламного изображения: 1200х1800 мм
3.2-1	№	●		2х сторонняя конструкция, устанавливаемая на собственной опоре. Размер рекламного изображения: 1200х1800 мм
3.3	№	●		2х сторонняя конструкция. Размер рекламного изображения: 1400х3000 мм
3.3-1	№	●		2х сторонняя конструкция. Размер рекламного изображения: 1400х4000 мм
3.4	№	●		2х сторонняя конструкция, устанавливаемая на собственной опоре. Размер рекламного изображения: 3100х2700 мм
3.6-2	№	●		2х сторонняя конструкция, устанавливаемая на собственной опоре. Размер рекламного изображения: 6000х3000 мм
3.6-5	№	●		2х сторонняя конструкция, устанавливаемая на собственной опоре. Размер рекламного изображения: 6000х3000 мм
3.7-2	№	●		2х сторонняя конструкция, устанавливаемая на собственной опоре. Размер рекламного изображения: 12000х4000 мм
3.8	№	●		Односторонняя конструкция в виде плоскостной рамы или короба с задней стенкой, устанавливаемая на конструктивных элементах здания, устанавливаемая на конструктивных фундаментах, устанавливаемая на конструктивных фундаментах
6.1	№	●		2х сторонняя конструкция, устанавливаемая на собственной опоре. Размер рекламного изображения: 3000х4000 мм